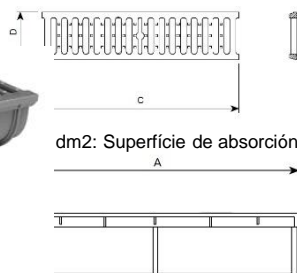


Canal + Reja

Canaletas y rejas realizadas en fundición dúctil, en gráfico estereoidal



Boca de llave

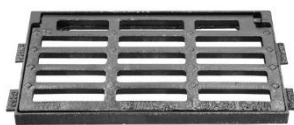


CodArt	Descripción
283028566	BOCA DE LLAVE 150X180 AGUA
RefProv: BL13BAG	

Revestida con pintura negra, no tóxica, no inflamable y no contaminante.

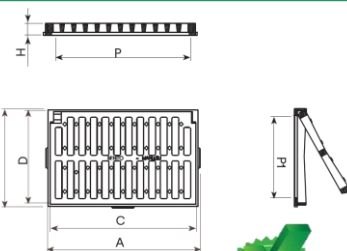
CodArt	Descripción	UdMed	RefProv	Tipo	A	B	B1	H	H1	C	D	dm2	Ø	T
2830283001	CANAL+REJA 1000x145 FUNDICION D-400 (PX)	UD	RC12	D400	1000 mm	145 mm	95 mm	110 mm	75 mm	495 mm	124 mm	6	Ø 85 mm	18
2830283002	CANAL+REJA 750x225 FUNDICION (REJILLA DE 200mm)	UD	RC20	D400	775 mm	230 mm	160 mm	165 mm	125 mm	750 mm	195 mm	7	Ø 120 mm	19
2830283003	CANAL+REJA 750x340 FUNDICION D-400	UD	RC30	D400	770 mm	335 mm	260 mm	200 mm	155 mm	750 mm	295 mm	10	Ø135 mm	19

Reja + Marco



Abatible está diseñada para soportar un tráfico suave. Perfecta para instalar en vías con una IMD de 500 a 1.000, especialmente en arcenes y cunetas.
IMD -> Intensidad media diaria

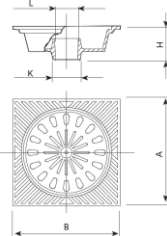
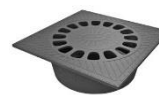
Imbornal está diseñada para soportar un tráfico suave. Perfecta para instalar en vías con una IMD de < 500, especialmente en arcenes y cunetas.



CodArt	Descripción	UdMed	RefProv	Tipo	A	B	C	D	H	P	P1
28328586	REJA-MARCO ABATIBLE 50X30.5X3.5 DELTA	UD	R0746	C250	520 mm	255 mm	460 mm	240 mm	30 mm	430 mm	205 mm
2830283010	REJA-MARCO IMBORNAL 57x37x35 h-35 C-250	UD	R0954	250KN	570 mm	370 mm	535 mm	335 mm	35 mm	500 mm	300 mm

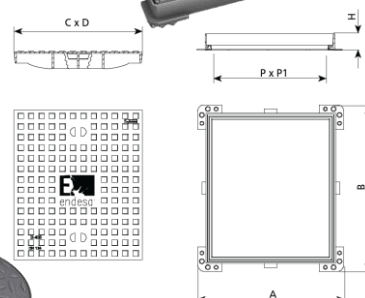
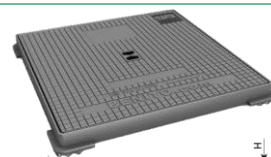


Sumideros



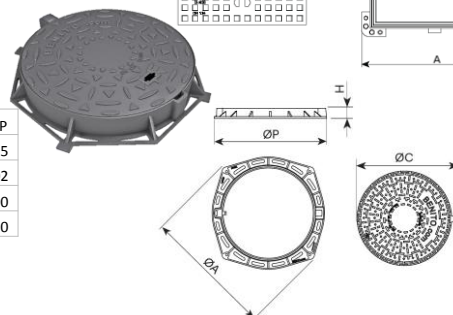
CodArt	Descripción	UdMed	RefProv	A	B	H	Ø C	K	L	dm2
283028325	SUMIDERO FUNDICION 150x150	UD	SF15	150 mm	150 mm	60 mm	120 mm	46 mm	34 mm	0,2
283028326	SUMIDERO FUNDICION 200x200	UD	SF20	200 mm	200 mm	60 mm	160 mm	46 mm	37 mm	0,4
283028327	SUMIDERO FUNDICION 250x250 (PX)	UD	SF25	250 mm	250 mm	70 mm	205 mm	80 mm	67 mm	0,7
283028328	SUMIDERO FUNDICION 300x300 (PX)	UD	SF30	300 mm	300 mm	75 mm	260 mm	100 mm	85 mm	1,3

Tapas + Marco



CodArt	Descripción	UdMed	RefProv	A (mm)	B	H	C	D	P	P1
283028320	TAPA-MARCO ENDESA A1 725X825 h80 D-400	UD	T1370XE	725	825	80	620	720	575	675
28328759	TAPA-MARCO ENDESA A2 1260X735 D-400	UD	T1371E	1260	735	60	620	720	1130	610
283028318	TAPA-MARCO HIDRAULICA 275x275 B-125	UD	TH25	275	275	35	230	230	195	195
2830283004	TAPA-MARCO HIDRAULICA 300x300 B-125	UD	TH30	325	325	35	285	285	245	245
2830283005	TAPA-MARCO HIDRAULICA 425x425 B-125	UD	TH40	425	425	35	390	390	345	345
2830283006	TAPA-MARCO HIDRAULICA 530x530 B-125	UD	TH50	520	520	35	480	480	435	435
28328755	TAPA-MARCO HIDRAULICA 600X600 B-125 ARTIC CIER+LLAVE	UD	T1160/L							
2830283012	TAPA-MARCO HIDRAULICA 625x625 B-125	UD	TH60	625	625	40	580	580	535	535
283028319	TAPA-MARCO HIDRAULICA 755x755 B-125	UD	TH70	750	750	45	680	680	635	635
	TAPA-MARCO HIDRAULICA 326X326 B-125 sin papel	UD	TH30LC							
283029572	TAPA-MARCO HIDRAULICA 426X426 B-125 sin papel	UD	TH40LC							

CodArt	Descripción	UdMed	RefProv	ØA	H	ØC	ØP
2830283007	TAPA-MARCO REDONDA 805X100mm PL595 C-250 INNOVA	UD	T2061N	805	100	610	595
283028564	TAPA-MARCO REDONDA 825X103mm PL600mm D-400 PUNTO	UD	T2063.	825	101	625	602
283028561	TAPA-MARCO REDONDA 855X100mm PL600mm D-400 ELYP	UD	T2063D	855	100	645	600
28328787	TAPA-MARCO TRANSIT 700 B-125	UD	T2060A	700	45	585	530



La norma EN 124 define las clases de los dispositivos de cobertura y cierre, así como los distintos lugares de instalación.



A-15 Zonas susceptibles de ser utilizadas exclusivamente por peatones y ciclistas.



B-125 Para los dispositivos de cubrimiento instalados sobre arcenes y en la zona de las cunetas de las calles.



C-250 Aceras, zonas peatonales y superficies similares, áreas de estacionamiento y aparcamientos de varios pisos para coches.



D-400 Calzadas de carreteras (incluyendo calles peatonales), arcenes estabilizados y zonas de aparcamiento para todo tipo de vehículos..